

NÚCLEO DE ESTUDOS SISMOLÓGICOS DA UNIMONTES (NES - UNIMONTES)

Boletim Eletrônico - Edição especial

Ano 2014

A Unimontes disponibiliza a edição especial do Boletim Sísmico do Norte de Minas do ano 2014. É uma produção do Núcleo de Estudos Sismológicos da Unimontes e tem como proposta disponibilizar informações sobre as ocorrências de eventos sísmicos na cidade de Montes Claros - MG e em toda região Norte de Minas Gerais.

No ano 2014, foram registrados 26 eventos sísmicos naturais no Norte de Minas Gerais, sendo que, desse total, 21 ocorreram em Montes Claros. Quanto aos sismos artificiais, com exceção dos meses de janeiro, fevereiro, outubro, novembro e dezembro, por conta de inatividade das estações, foram registrados 70 (setenta) eventos em Montes Claros, provenientes de detonações em pedreiras,

Este boletim pode ser acessado pelo Site da Universidade Estadual de Montes Claros – Unimontes pelo endereço eletrônico <https://unimontes.br/projetos-e-servicos/nucleo-de-estudos-sismologicos-nes/>.

Coordenador: Prof. Manoel Reinaldo Leite
Analista de Sismograma: Prof. Maykon Fredson Freitas Ferreira

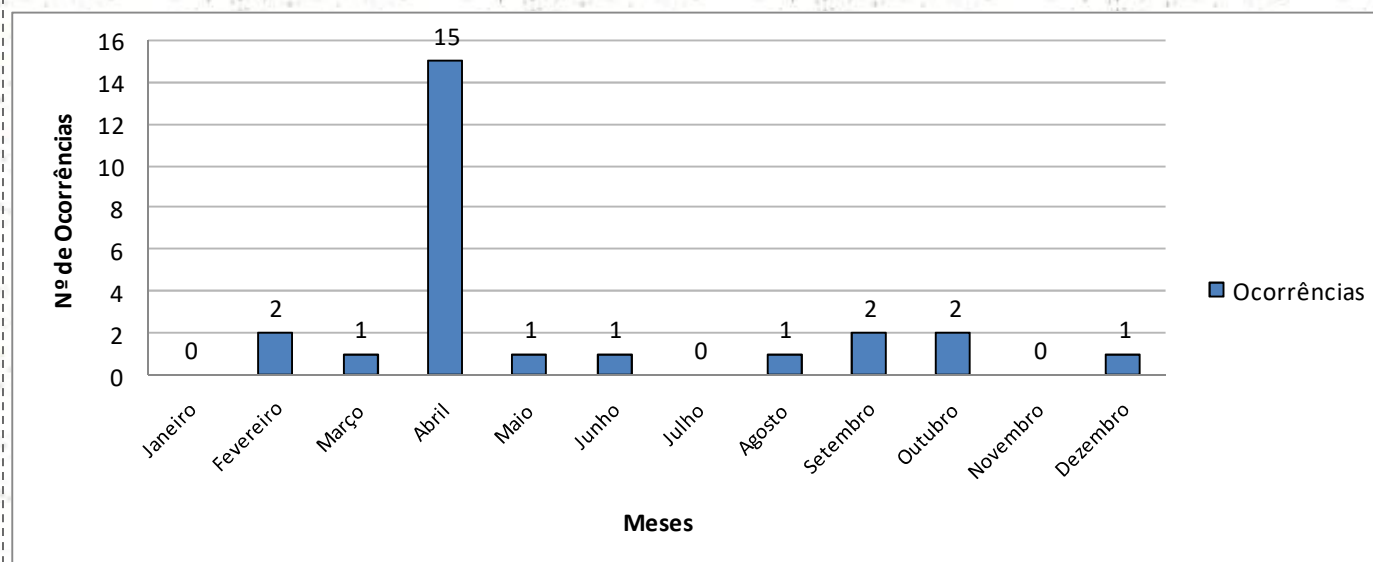
Contato: Tel. (38) 3229-8130
Email: sismologiaunimontes@gmail.com

SISMOS NATURAIS OCORRIDOS NO NORTE DE MINAS GERAIS NO ANO 2014

Janeiro Sismos: (0)	Fevereiro Sismos: (2)	Março Sismos: (1)	Abril Sismos: (15)
Maio Sismos: (1)	Junho Sismos: (1)	Julho Sismos: (0)	Agosto Sismos: (1)
Setembro Sismos: (2)	Outubro Sismos: (2)	Novembro Sismos: (0)	Dezembro Sismos: (1)

Fonte: (OBSIS - UnB), (IAG - USP), (NES - Unimontes).

Gráfico 1 : Sismos naturais ocorridos no Norte de Minas Gerais no ano 2014



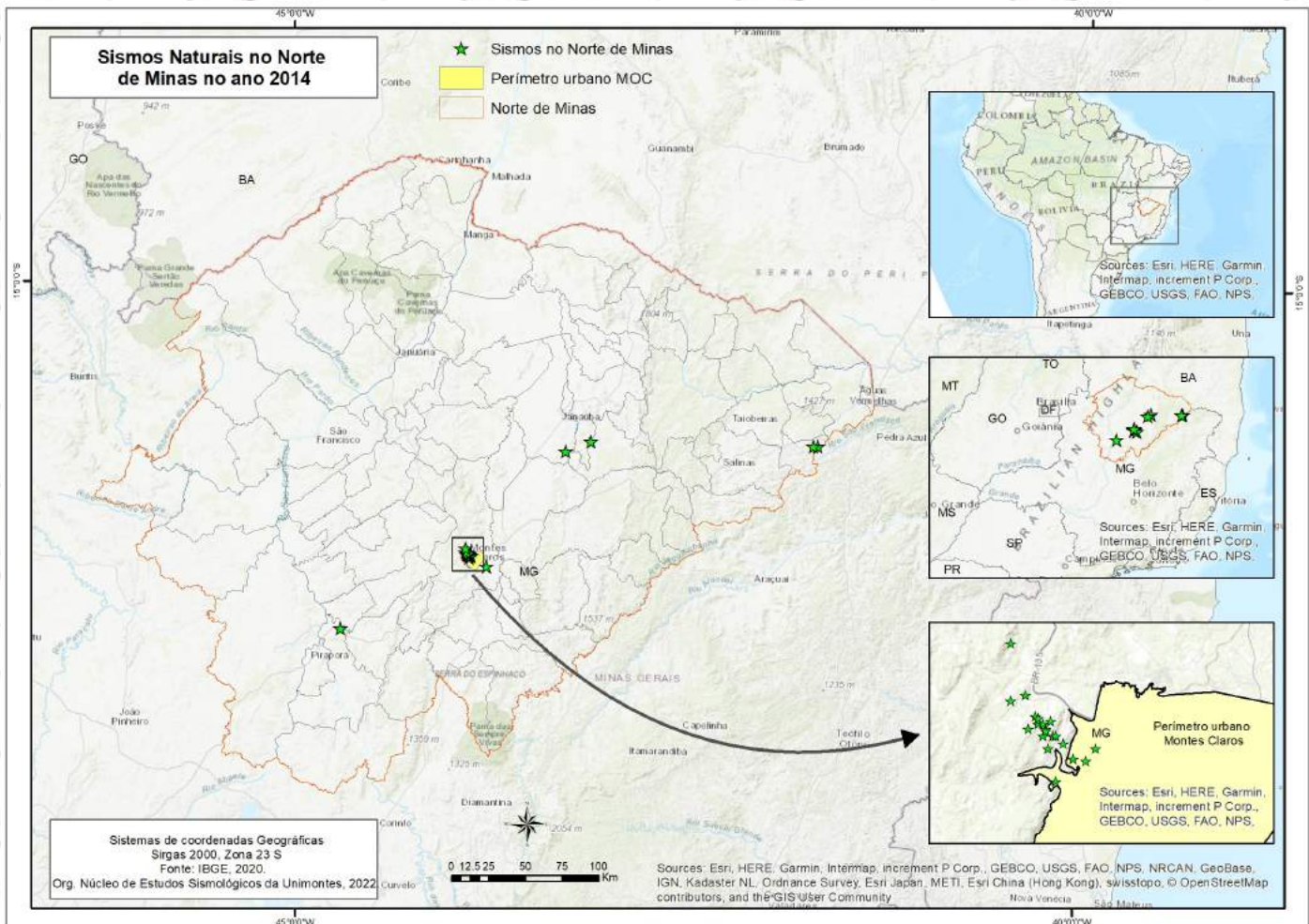
Quadro 1 : Sismos naturais ocorridos no Norte de Minas Gerais no ano 2014

Sismos Naturais - ano 2014					
Data:	Hora Local	Localização epicentral		Município	Magnitude
		Latitude	Longitude		
2/21/2014	16:58:04	-16.692	-43.895	Montes Claros	0,6
2/23/2014	23:25:37	-16.705	-43.892	Montes Claros	0,1
3/17/2014	15:15:23	-16.684	-43.903	Montes Claros	0,8
4/1/2014	13:07:01	-16.692	-43.876	Montes Claros	1,3
4/1/2014	13:11:21	-16.684	-43.896	Montes Claros	2,0
4/2/2014	17:44:37	-16.673	-43.91	Montes Claros	1,6
4/6/2014	10:39:29	-16.687	-43.893	Montes Claros	3,3
4/6/2014	10:43:51	-16.696	-43.885	Montes Claros	0,7
4/6/2014	10:44:20	-16.682	-43.899	Montes Claros	0,1
4/6/2014	11:15:46	-16.687	-43.897	Montes Claros	0,9
4/6/2014	11:47:00	-16.697	-43.88	Montes Claros	2,0
4/6/2014	11:48:20	-16.69	-43.889	Montes Claros	0,6
4/6/2014	11:50:20	-16.685	-43.896	Montes Claros	0,0
4/6/2014	11:51:15	-16.682	-43.897	Montes Claros	0,1
4/6/2014	11:56:36	-16.679	-43.9	Montes Claros	0,7
4/6/2014	16:31:05	-16.687	-43.892	Montes Claros	3,3
4/6/2014	16:34:46	-16.68	-43.899	Montes Claros	1,8
4/7/2014	23:55:24	-16.681	-43.894	Montes Claros	2,9
5/15/2014	3:03:40	-16.670	-43.903	Montes Claros	2,1
6/24/2014	17:21:00	-16.76	-43.78	Montes Claros	3,4
8/21/2014	12:31:49	-15,99	-43,12	Riacho dos Machados	3,1
9/23/2014	11:37:09	-16,05	-43,28	Janaúba	2,5
9/27/2014	9:54:35	-16,00	-41,71	Santa Cruz de Salinas	3,3
10/1/2014	3:42:42	-16.65	-43.91	Montes Claros	2,5
10/13/2014	5:29:24	-16,00	-41,68	Santa Cruz de Salinas	3,1
12/3/2014	8:30:14	-17,14	-44,71	Várzea da Palma	2,0

Org. FERREIRA, M. F. F. 2022

Observações:

Mapa 1: Sismos naturais ocorridos no Norte de Minas Gerais no ano 2014



Org. FERREIRA, M. F. F. 2022

Observações:

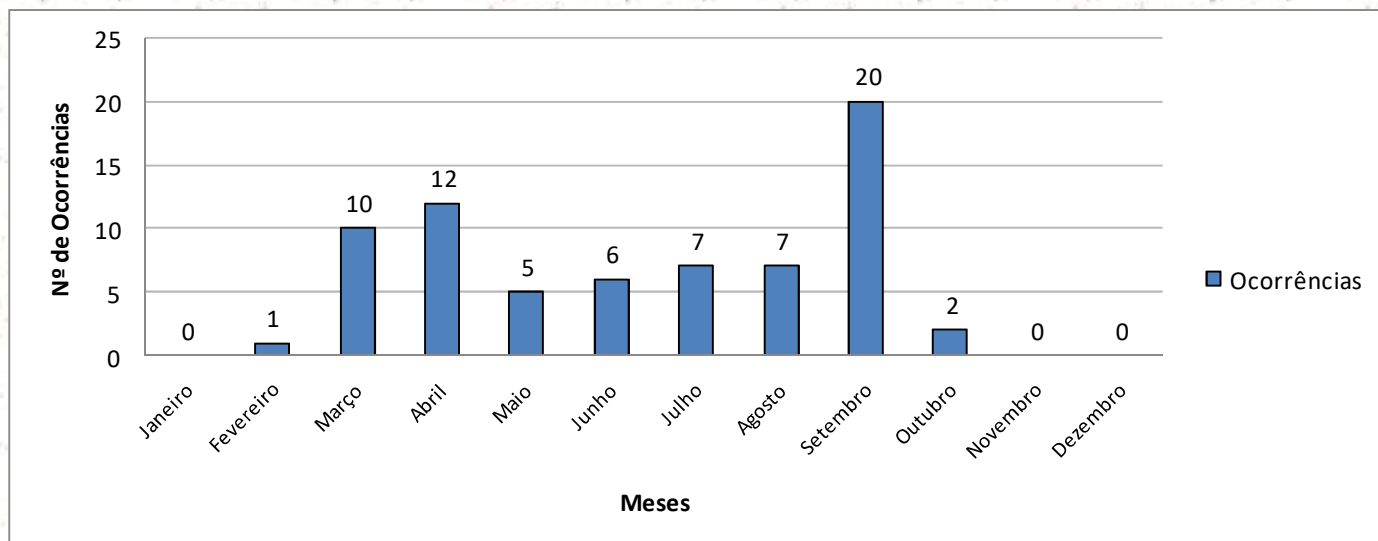
SISMOS ARTIFICIAIS (DETONAÇÕES EM PEDREIRAS) EM MONTES CLAROS NO ANO 2014

Janeiro Sismos: (0)	Fevereiro Sismos: (1)	Março Sismos: (10)	Abril Sismos: (12)
Mai Sismos: (5)	Junho Sismos: (6)	Julho Sismos: (7)	Agosto Sismos: (7)
Setembro Sismos: (20)	Outubro Sismos: (2)	Novembro Sismos: (0)	Dezembro Sismos: (0)

Fonte: (OBSIS - UnB), (IAG - USP), (NES - Unimontes).

Observações: Nos meses de janeiro, novembro e dezembro as estações sismográficas estavam desativadas por problemas técnicos. Já nos meses de fevereiro e outubro funcionaram parcialmente.

Gráfico 2: Sismos artificiais (detonações em pedreiras) ocorridos em Montes Claros no ano 2014



Org. FERREIRA, M. F., 2022

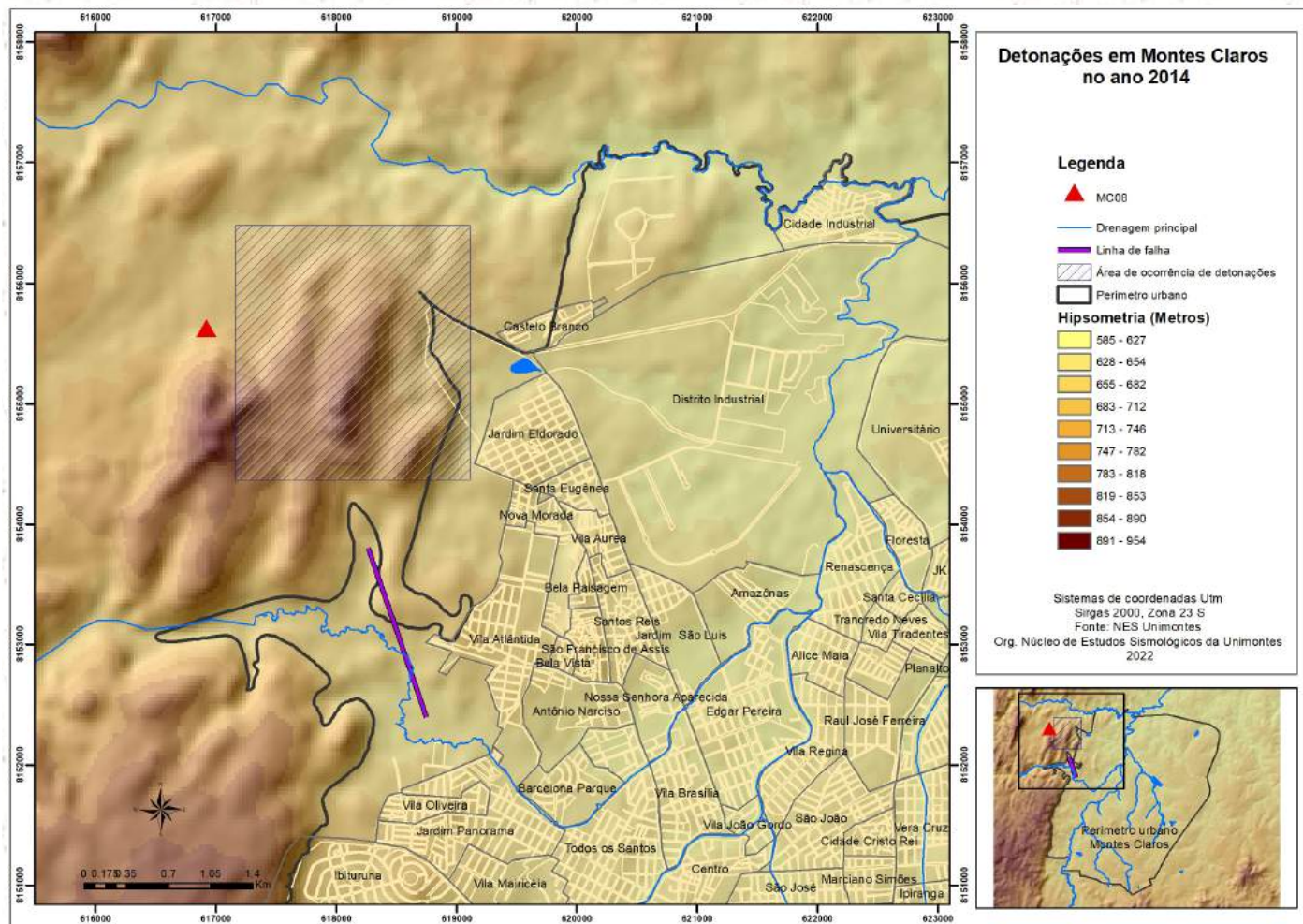
Quadro 2 : Sismos artificiais (detonações em pedreiras) em Montes Claros no ano 2014

Sismos artificiais - ano 2014					
Data:	Hora Local	Localização epicentral		Município	Magnitude
		Latitude	Longitude		
2/24/2014	11:59:01	//////	//////	Montes Claros	1,9
3/3/2014	11:57:51	//////	//////	Montes Claros	2
3/5/2014	17:02:09	//////	//////	Montes Claros	1,9
3/11/2014	17:11:09	//////	//////	Montes Claros	1,8
3/12/2014	17:00:20	//////	//////	Montes Claros	1,5
3/14/2014	17:22:18	//////	//////	Montes Claros	2
3/21/2014	17:00:09	//////	//////	Montes Claros	2,5
3/25/2014	16:59:14	//////	//////	Montes Claros	2,4
3/26/2014	17:00:42	//////	//////	Montes Claros	2,3
3/27/2014	17:03:53	//////	//////	Montes Claros	2
3/31/2014	17:01:48	//////	//////	Montes Claros	1,7
4/2/2014	17:22:09	//////	//////	Montes Claros	1,4
4/9/2014	11:34:53	//////	//////	Montes Claros	1,8
4/10/2014	17:13:55	//////	//////	Montes Claros	1,4
4/10/2014	17:20:38	//////	//////	Montes Claros	1,9
4/11/2014	17:00:10	//////	//////	Montes Claros	2,2
4/17/2014	11:59:39	//////	//////	Montes Claros	1,9
4/18/2014	17:05:51	//////	//////	Montes Claros	2,4
4/25/2014	11:58:55	//////	//////	Montes Claros	1,7
4/28/2014	11:23:08	//////	//////	Montes Claros	1,8
4/29/2014	17:07:18	//////	//////	Montes Claros	2
4/29/2014	17:20:26	//////	//////	Montes Claros	2,1
4/30/2014	16:58:16	//////	//////	Montes Claros	2,1
5/8/2014	11:06:22	//////	//////	Montes Claros	2,1
5/12/2014	16:59:01	//////	//////	Montes Claros	2,1
5/15/2014	17:30:55	//////	//////	Montes Claros	2,5
5/21/2014	11:58:17	//////	//////	Montes Claros	1,4

Sismos artificiais - ano 2014

Data:	Hora Local	Localização epicentral		Município	Magnitude
		Latitude	Longitude		
5/27/2014	16:55:27	//////	//////	Montes Claros	1,8
6/13/2014	17:21:23	//////	//////	Montes Claros	2,2
6/18/2014	17:02:43	//////	//////	Montes Claros	2,6
6/26/2014	11:02:56	//////	//////	Montes Claros	1,6
6/26/2014	17:20:50	//////	//////	Montes Claros	2,2
6/27/2014	11:58:17	//////	//////	Montes Claros	2
6/30/2014	17:20:21	//////	//////	Montes Claros	2,2
7/02/2014	17:08:06	//////	//////	Montes Claros	1,5
7/04/2014	11:59:34	//////	//////	Montes Claros	1,8
7/08/2014	11:58:49	//////	//////	Montes Claros	1,9
7/15/2014	17:05:23	//////	//////	Montes Claros	1,4
7/22/2014	17:20:32	//////	//////	Montes Claros	2,1
7/24/2014	16:59:40	//////	//////	Montes Claros	2
7/29/2014	17:45:45	//////	//////	Montes Claros	1,4
8/01/2014	16:59:58	//////	//////	Montes Claros	1,8
8/05/2014	17:03:51	//////	//////	Montes Claros	1,8
8/13/2014	17:00:33	//////	//////	Montes Claros	2,1
8/27/2015	17:34:53	//////	//////	Montes Claros	2,3
8/29/2014	11:27:28	//////	//////	Montes Claros	1,2
8/29/2014	17:10:20	//////	//////	Montes Claros	1,4
8/30/2014	17:29:15	//////	//////	Montes Claros	2,3
9/03/2014	17:00:27	//////	//////	Montes Claros	2,4
9/05/2014	16:58:45	//////	//////	Montes Claros	2,1
9/08/2014	16:59:00	//////	//////	Montes Claros	2,1
9/09/2014	17:15:21	//////	//////	Montes Claros	1,3
9/11/2014	17:20:42	//////	//////	Montes Claros	1,9
9/11/2014	17:26:19	//////	//////	Montes Claros	1,5
9/12/2014	17:03:25	//////	//////	Montes Claros	2,4
9/13/2014	16:02:02	//////	//////	Montes Claros	2,2
9/15/2014	16:58:39	//////	//////	Montes Claros	1,7
9/17/2014	17:35:35	//////	//////	Montes Claros	1,4
9/17/2014	17:35:35	//////	//////	Montes Claros	2,4
9/19/2014	17:20:47	//////	//////	Montes Claros	2,3
9/22/2014	12:00:15	//////	//////	Montes Claros	2,1
9/24/2014	17:00:20	//////	//////	Montes Claros	2
9/24/2014	17:37:33	//////	//////	Montes Claros	1,8
9/25/2014	12:00:57	//////	//////	Montes Claros	1,6
9/26/2014	16:56:28	//////	//////	Montes Claros	2,1
9/29/2014	11:58:57	//////	//////	Montes Claros	1,8
9/29/2014	16:59:25	//////	//////	Montes Claros	1,9
9/30/2014	17:01:48	//////	//////	Montes Claros	2,2
10/01/2014	17:12:44	//////	//////	Montes Claros	1,8
10/02/2014	17:24:32	//////	//////	Montes Claros	1,4

Mapa 02 : Sismos artificiais (detonações em pedreiras) em Montes Claros no ano 2014



Org. FERREIRA, M. F. F. 2022.

Observações:

A localização epicentral das detonações, calculada através dos dados das estações sismográficas, coincide com a localização das mineradoras.