



BOLETIM INFORMATIVO DO MERCADO DE TRABALHO FORMAL DE MONTES CLAROS - MG

01 de julho de 2021

Realização: Prof. Ms. Rogério Martins Furtado de Souza
Coordenação: Prof. Dr. Roney Versiani Sindeaux

Situação em Maio de 2021

O movimento do mercado de trabalho da cidade de Montes Claros no mês de maio proporcionou resultado positivo na relação entre as admissões e os desligamentos de trabalhadores formais com a abertura de 143 novos postos de trabalho.

Porém, o saldo em maio é significativamente inferior ao obtido em abril, equivalendo a apenas 28,5% daquele, que foi de 503 novos postos de trabalho. Isso se deu em decorrência da redução da movimentação do mercado como um todo, provocando redução nas admissões (-10,7%) e acréscimo nos desligamentos (2,5%).

Observando o saldo acumulado nos últimos meses é possível perceber que Montes Claros já recuperou os postos de trabalho formais perdidos em função da pandemia e atualmente tem cerca de 3.000 vínculos a mais do que tinha no final de 2019. No ano, o percentual do crescimento no número de trabalhadores empregados está em 1,89%.

Porém, esse crescimento é percentualmente inferior ao observado nos cenários nacional (2,61%), estadual (3,21%) e regional (2,81%). Ao analisar os números do Norte de Minas dissociados dos de Montes Claros, observa-se que o crescimento da região atingiu 3,44%, portanto cerca de 82% superior ao do principal município da região, considerando os empregos formais.

Em maio foram admitidos 1381 homens (55% do total) e 1132 mulheres (45% do total). Essa proporção percentual nas admissões acompanha a representatividade destes sexos no total de trabalhadores formais em Montes Claros, porém, nos desligamentos do sexo masculino ocorreu um volume acima dessa representatividade (58.1% do total) com 1378 trabalhadores. No segmento feminino foram desligadas 992 trabalhadoras (41,9% do total).

Tal fato ocasionou no mês uma situação atípica, com 97,9% do saldo entre as admissões e desligamentos sendo composto por trabalhadores do sexo feminino, número que destoava da evolução dos saldos observados ao longo dos últimos nove meses, que se mantinha em média com representatividade de 45%.

Quanto ao perfil do trabalhador que obteve o melhor resultado no mês na relação entre admissões e desligamentos, este foi constituído por mulheres, na faixa etária dos 18 aos 24 anos, com escolaridade do ensino médio completo ao superior completo, contratadas por microempresas do comércio e dos serviços com remuneração na faixa salarial de 1,01 a 1,5 salários mínimos.

Entre os trabalhadores do sexo masculino as características dos que obtiveram os melhores resultados enquadram-se também na faixa etária dos 18 aos 24 anos, contratados para atuar no comércio com faixa salarial de 1,01 a 1,5 salários mínimos.

As maiores perdas aconteceram entre os trabalhadores do sexo masculino na faixa etária acima dos 30 anos com ensino médio completo, que atuavam principalmente em médias e grandes empresas do setor de serviços, médias empresas do setor agropecuário e grandes empresas da indústria, recebendo remuneração entre 0,51 a 1 salários mínimos. Entre as trabalhadoras do sexo



feminino, as maiores perdas ocorreram no setor de serviços das pequenas e grandes empresas, na faixa salarial de 0,51 a 1 salários mínimos.

Analisando os saldos do mês por categoria e sua evolução ao longo dos últimos nove meses é possível constatar que o maior volume de trabalhadores admitidos e desligados é formado por profissionais com o ensino médio completo, representando cerca de 60% da movimentação. Observa-se que tal proporção vem aumentando gradativamente em conjunto com trabalhadoras e trabalhadores com escolaridade de nível superior. As perdas se fazem naqueles com escolaridade inferior ao ensino médio completo, principalmente para aqueles trabalhadores que tem apenas o fundamental completo.

Quanto a idade o segmento que mantém o maior volume de saldo positivo é o formado por trabalhadores de 18 a 24 anos, e o que vem perdendo postos de trabalho é o formado por trabalhadores a partir dos 30 anos de idade.

Com relação a renda, observa-se um movimento positivo na substituição de salários na faixa do 0,51 a 1 salário mínimo por salários na faixa de 1 a 2 salários mínimos, porém, no acumulado dos últimos nove meses observa-se que as faixas acima de 3 salários mínimos apresentam uma maior quantidade de saldos negativos que positivos, indicando assim que pode ter ocorrido uma pequena melhoria de nível salarial nos estratos de menor remuneração, acompanhando o aumento da escolaridade, mas por outro lado ocorreu uma redução nos estratos com remuneração mais elevada, mantendo maior concentração de trabalhadores formais em estratos de remuneração que não ultrapassam os dois salários mínimos.

No que tange ao setor econômico, no mês os saldos foram positivos para a Construção Civil e o Comércio e negativos para a indústria e a Agropecuária. No acumulado dos últimos nove meses os setores dos serviços e do comércio apresentam os melhores saldos. Quanto ao porte das empresas, no mês de maio as empresas com melhor resultado foram as microempresas e as com pior resultado, aquelas de grande e médio porte. Porém, no acumulado dos últimos nove meses, as grandes empresas permanecem com relativamente bom saldo positivo e apenas as médias apresentam saldo negativo. Os maiores volumes de saldo positivo são observados no segmento das microempresas.

Gráficos e Tabelas

Fonte: Ministério da Economia/Secretaria Especial de Previdência e Trabalho / CAGED e RAIS.

Observação: os dados referentes ao mês analisado foram obtidos em 01/07/21. Os dados dos meses anteriores não foram atualizados por ajustes posteriores realizados pela SEPRT/ME após a sua divulgação oficial.

Tabela 1 – Total de trabalhadores com vínculos ativos no Brasil e em Minas Gerais e a evolução do saldo no ano do número de empregos formais.

Ano	2016	2017	2018	2019	2020	2021	Var. % ano ant.
Brasil	46.689.444	46.566.015	46.987.093	47.546.719	47.642.336	48.887.857	2,61%
Minas Gerais	4.697.349	4.712.787	4.782.592	4.872.715	4.898.913	5.055.939	3,21%
Norte Minas	215.743	216.079	218.558	222.911	224.714	231.029	2,81%
Norte Minas sem M. Claros	127.712	128.281	129.833	132.923	133.472	138.066	3,44%



UNIVERSIDADE ESTADUAL DE MONTES CLAROS

Centro de Ciências Sociais Aplicadas - CCSA
Departamento de Ciências da Administração - DCA
Grupo de Estudos e Pesquisas em Administração - GEPAD
Observatório do Trabalho do Norte de Minas - OTNM



Tabela 2 – Total de trabalhadores com vínculos ativos em Montes Claros e a evolução do saldo anual do número de empregos formais.

Ano	2016	2017	2018	2019	2020	2021
Nº Vínculos:	88.031	87.798	88.725	89.988	91.242	92.963
Saldo anual:	-1910	-233	927	1263	1254	1721
Var. % ano ant.	-2,12%	-0,26%	1,06%	1,42%	1,39%	1,89%

Gráfico 1 - Evolução do saldo mensal do emprego formal de Montes Claros de 2013 a Mai/2021.

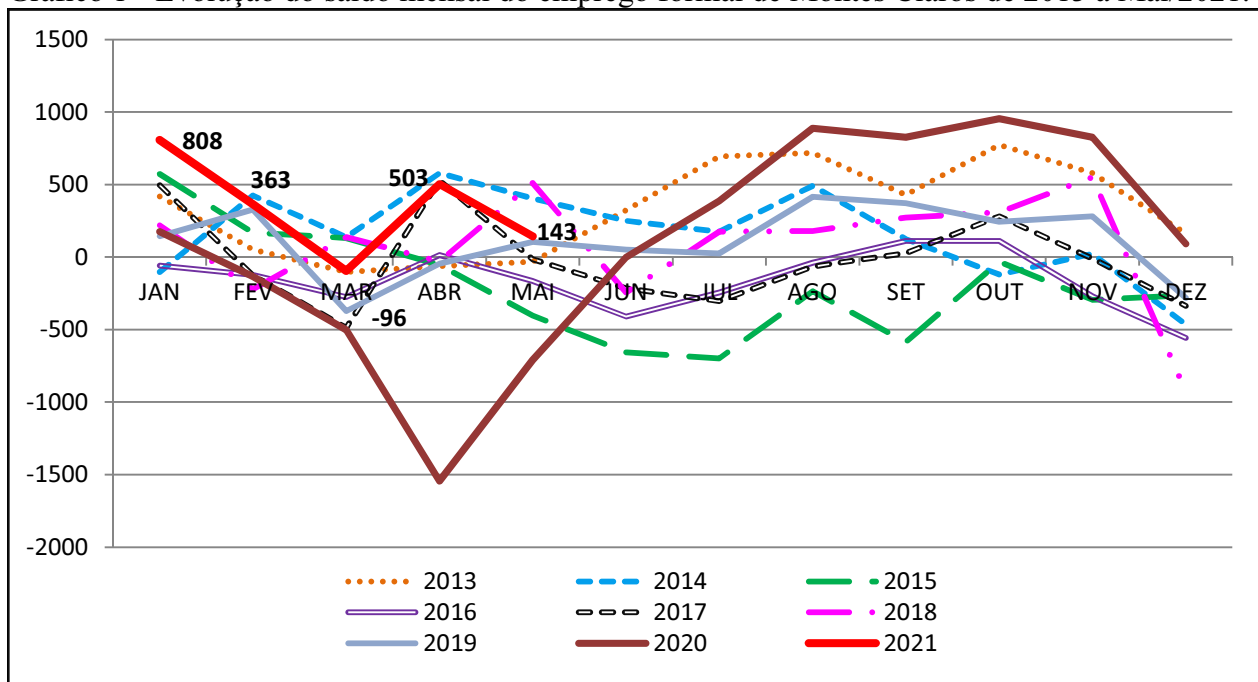
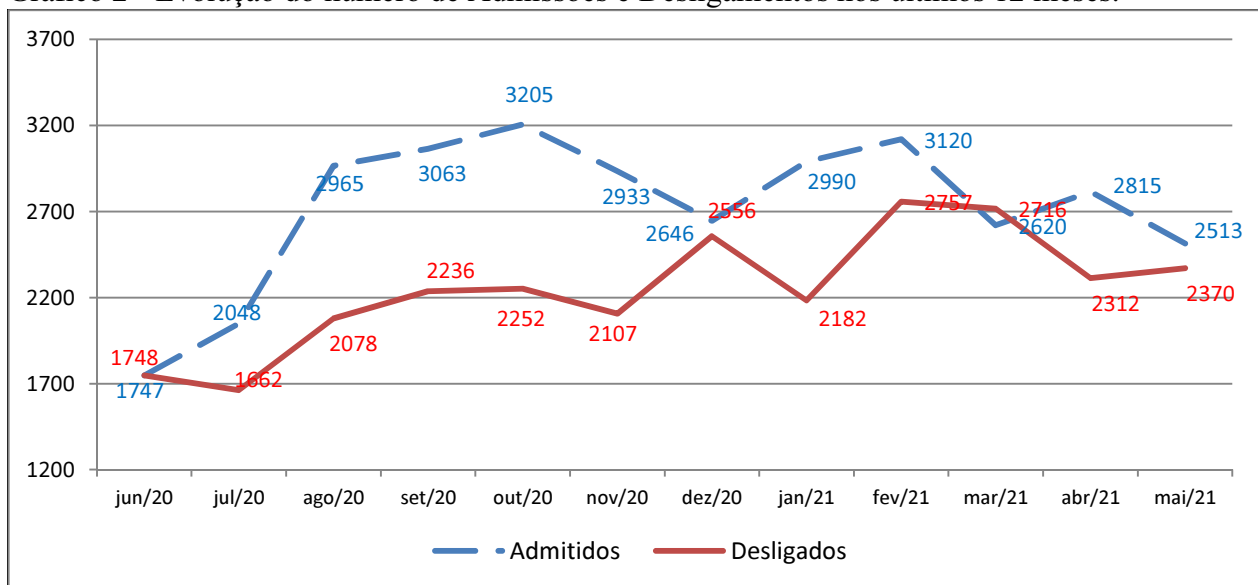


Gráfico 2 - Evolução do número de Admissões e Desligamentos nos últimos 12 meses.





UNIVERSIDADE ESTADUAL DE MONTES CLAROS

Centro de Ciências Sociais Aplicadas - CCSA
Departamento de Ciências da Administração - DCA
Grupo de Estudos e Pesquisas em Administração - GEPAD
Observatório do Trabalho do Norte de Minas - OTNM



Tabela 3 – Evolução do Saldo do emprego formal segundo o sexo do trabalhador.

IDADE	Últimos 9 meses	Últimos 6 meses	Últimos 3 meses	No mês atual
Masculino	2451	937	309	3
Feminino	1898	798	241	140
Não Informado	0	0	0	0
Total =	4349	1735	550	143

Tabela 4 – Saldo do emprego formal segundo o perfil de trabalhadores do sexo masculino x Idade x grau de instrução.

GRAU DE INSTRUÇÃO	Até 17	18 a 24	25 a 29	30 a 39	40 a 49	50 a 59	60 a 69	70 ou +	TOTAL
Analfabeto	0	1	0	-2	-1	2	-1	0	-1
Até 5ª Incompleto	0	0	0	-3	-4	1	-3	0	-9
5ª Completo Fund.	0	0	0	-2	5	-1	-2	0	0
6ª a 9ª Fundamental	-1	-2	6	1	-2	5	-3	0	4
Fundamental Comp.	-2	-19	7	4	6	-12	-4	1	-19
Médio Incompleto	-19	-7	0	-2	4	1	-2	0	-25
Médio Completo	0	97	-9	-34	-22	-14	-5	-1	12
Superior Incompleto	0	8	1	-6	0	2	0	0	5
Superior Completo	0	5	14	9	5	1	0	0	34
Pós Graduação	0	0	0	3	-1	0	0	0	2
Não Informado	0	0	0	0	0	0	0	0	0
Total =	-22	83	19	-32	-10	-15	-20	0	3

Tabela 5 – Saldo do emprego formal segundo o perfil de trabalhadores do sexo feminino x Idade x grau de instrução.

GRAU DE INSTRUÇÃO	Até 17	18 a 24	25 a 29	30 a 39	40 a 49	50 a 59	60 a 69	70 ou +	TOTAL
Analfabeto	0	0	0	1	1	0	0	0	2
Até 5ª Incompleto	0	0	-1	-1	-2	0	0	0	-4
5ª Completo Fund.	0	0	1	0	1	0	-1	0	1
6ª a 9ª Fundamental	0	-1	1	-1	-1	0	0	0	-2
Fundamental Comp.	-3	2	0	-2	-4	0	0	0	-7
Médio Incompleto	23	-4	1	3	-2	-3	0	0	18
Médio Completo	-1	65	-1	2	-1	4	1	0	69
Superior Incompleto	1	21	-3	-3	0	0	0	0	16
Superior Completo	0	17	15	0	-1	-1	1	0	31
Pós Graduação	0	0	3	9	0	5	0	-1	16
Não Informado	0	0	0	0	0	0	0	0	0
Total =	20	100	16	8	-9	5	1	-1	140



UNIVERSIDADE ESTADUAL DE MONTES CLAROS

Centro de Ciências Sociais Aplicadas - CCSA
Departamento de Ciências da Administração - DCA
Grupo de Estudos e Pesquisas em Administração - GEPAD
Observatório do Trabalho do Norte de Minas - OTNM



Tabela 6 – Saldo do emprego formal segundo o perfil de trabalhadores do sexo masculino x salário recebido x setor onde trabalha.

SALÁRIO SETOR	INDÚSTRIA	CONST.CIVIL	COMÉRCIO	SERVIÇOS	AGROPEC.	TOTAL
ate 0,5 sal.min.	18	-3	-4	-4	0	7
0,51 a 1 sal.min.	-23	38	-4	-47	-37	-73
1,01 a 1,5 sal.min.	5	1	59	-7	3	61
1,51 a 2 sal.min.	5	21	4	17	-1	46
2,01 a 3 sal.min.	2	-3	3	-1	-1	0
3,01 a 4 sal.min.	1	-1	3	1	1	5
4,01 a 5 sal.min.	0	-1	-1	-3	1	-4
5,51 a 7 sal.min.	0	0	0	-1	0	-1
7,01 a 10 sal.min.	0	1	0	0	0	1
10,01 a 15 sal.min.	0	0	0	0	0	0
15,01 a 20 sal.min.	0	0	0	0	0	0
Mais de 20 sal.min.	0	0	0	0	0	0
Não Informado	-28	34	-39	-17	11	-39
Total =	-20	87	21	-62	-23	3

Tabela 7 – Saldo do emprego formal segundo o perfil de trabalhadores do sexo feminino x salário recebido x setor onde trabalha

SALÁRIO SETOR	INDÚSTRIA	CONST.CIVIL	COMÉRCIO	SERVIÇOS	AGROPEC.	TOTAL
ate 0,5 sal.min.	3	-2	-2	-1	0	-2
0,51 a 1 sal.min.	-10	2	18	-48	-3	-41
1,01 a 1,5 sal.min.	4	4	87	18	-1	112
1,51 a 2 sal.min.	1	0	2	4	2	9
2,01 a 3 sal.min.	3	-2	-2	9	0	8
3,01 a 4 sal.min.	0	0	1	0	-1	0
4,01 a 5 sal.min.	0	0	0	0	0	0
5,51 a 7 sal.min.	0	0	-1	0	0	-1
7,01 a 10 sal.min.	0	0	0	0	0	0
10,01 a 15 sal.min.	1	0	0	1	0	2
15,01 a 20 sal.min.	0	0	0	0	0	0
Mais de 20 sal.min.	0	0	0	0	0	0
Não Informado	2	-1	-41	82	11	53
Total =	4	1	62	65	8	140



Tabela 8 – Saldo do emprego formal segundo o perfil de trabalhadores do sexo masculino x porte da empresa x setor onde trabalha

Nº Trabalhadores	INDÚSTRIA	CONST.CIVIL	COMÉRCIO	SERVIÇOS	AGROPEC.	TOTAL
Nenhum	20	81	49	24	7	181
De_1_a_4	2	3	-15	8	0	-2
De_5_a_9	4	7	-15	9	0	5
De_10_a_19	2	-16	-5	3	-1	-17
De_20_a_49	-6	-4	14	-25	1	-20
De_50_a_99	-7	40	-2	-19	0	12
De_100_a_249	12	0	-7	-19	-51	-65
De_250_a_499	0	-15	2	6	0	-7
De_500_a_999	0	-12	0	-16	20	-8
1000_ou_mais	-47	0	0	-33	0	-80
Não Informado	0	3	0	0	1	4
Total =	-20	87	21	-62	-23	3

Tabela 9 – Saldo do emprego formal segundo o perfil de trabalhadores do sexo feminino x porte da empresa x setor onde trabalha

Nº Trabalhadores	INDÚSTRIA	CONST.CIVIL	COMÉRCIO	SERVIÇOS	AGROPEC.	TOTAL
Nenhum	5	4	51	39	0	99
De_1_a_4	-3	2	5	26	0	30
De_5_a_9	-2	-1	6	-14	0	-11
De_10_a_19	5	1	7	19	0	32
De_20_a_49	2	-1	-3	7	0	5
De_50_a_99	-3	0	-12	5	0	-10
De_100_a_249	12	0	0	-7	0	5
De_250_a_499	-3	0	8	7	0	12
De_500_a_999	0	-4	0	-2	9	3
1000_ou_mais	-9	0	0	-15	0	-24
Não Informado	0	0	0	0	-1	-1
Total =	4	1	62	65	8	140



Tabela 10 – Evolução do saldo do emprego formal segundo a idade do trabalhador.

IDADE	Últimos 9 meses	Últimos 6 meses	Últimos 3 meses	No mês atual
ate 17 anos	1218	522	174	-2
18 a 24 anos	2504	1411	601	183
25 a 29 anos	682	256	29	35
30 a 39 anos	191	-122	-121	-24
40 a 49 anos	71	-81	-19	-19
50 a 59 anos	-163	-146	-62	-10
60 a 69 anos	-129	-88	-40	-19
70 ou + anos	-25	-17	-12	-1
Total =	4349	1735	550	143

Tabela 11 – Evolução do saldo do emprego formal segundo o grau de instrução do trabalhador.

GRAU DE INSTRUÇÃO	Últimos 9 meses	Últimos 6 meses	Últimos 3 meses	No mês atual
Analfabeto	13	9	3	1
Até 5ª Incompleto	-44	-28	-22	-13
5ª Completo Fund.	-24	-13	-2	1
6ª a 9ª Fundamental	49	43	38	2
Fundamental Comp.	-69	-29	-39	-26
Médio Incompleto	973	402	155	-7
Médio Completo	3167	1340	319	81
Superior Incompleto	150	74	-1	21
Superior Completo	130	-46	76	65
Pós-Graduação	4	-17	23	18
Não Identificado	0	0	0	0
Total =	4349	1735	550	143

Tabela 12 – Evolução do saldo do emprego formal segundo o tamanho da empresa onde trabalha.

Nº de Trabalhadores	Últimos 9 meses	Últimos 6 meses	Últimos 3 meses	No mês atual
até 4 Trab.	2510	1621	842	308
de 5 a 9 trab.	78	11	-136	-6
de 10 a 19 trab.	241	18	-111	15
de 20 a 49 trab.	115	-179	-146	-15
de 50 a 99 trab.	123	-57	-40	2
de 100 a 249 trab.	83	-123	-1	-60
de 250 a 499 trab.	-360	-208	42	5
de 500 a 999 trab.	362	198	143	-5
1000 ou mais trab.	1181	428	-80	-104
Não Identificado	16	26	37	3
Total =	4349	1735	550	143



UNIVERSIDADE ESTADUAL DE MONTES CLAROS

Centro de Ciências Sociais Aplicadas - CCSA
Departamento de Ciências da Administração - DCA
Grupo de Estudos e Pesquisas em Administração - GEPAD
Observatório do Trabalho do Norte de Minas - OTNM



Tabela 13 – Evolução do saldo do emprego formal segundo o salário recebido pelo trabalhador.

SALÁRIO	Últimos 9 meses	Últimos 6 meses	Últimos 3 meses	No mês atual
ate 0,5 sal.min.	136	153	97	5
0,51 a 1 sal.min.	2041	704	0	-114
1,01 a 1,5 sal.min.	1296	864	430	173
1,51 a 2 sal.min.	353	180	87	55
2,01 a 3 sal.min.	71	24	21	8
3,01 a 4 sal.min.	-2	1	12	5
4,01 a 5 sal.min.	2	4	1	-4
5,51 a 7 sal.min.	-22	-28	-8	-2
7,01 a 10 sal.min.	-4	-3	-3	1
10,01 a 15 sal.min.	8	4	3	2
15,01 a 20 sal.min.	1	0	0	0
Mais de 20 sal.min.	-10	-1	-2	0
não classificados	479	-167	-88	14
Total =	4349	1735	550	143

Tabela 14 – Evolução do saldo do emprego formal segundo a raça/cor do trabalhador.

Nº de Trabalhadores	Últimos 9 meses	Últimos 6 meses	Últimos 3 meses	No mês atual
Branca	35	-89	-72	-39
Preta	151	79	-68	-45
Parda	2406	632	13	82
Amarela	18	-2	-4	-4
Indígena	16	17	6	-2
Não informada	1864	1180	702	160
Não Identificado	0	0	0	0
Total =	4349	1735	550	143

Tabela 15 – Evolução do saldo do emprego formal segundo o setor econômico onde trabalha.

SETOR	Últimos 9 meses	Últimos 6 meses	Últimos 3 meses	No mês atual
INDÚSTRIA	1163	295	-53	-16
CONSTRUÇÃO CIVIL	328	203	209	88
COMÉRCIO	1314	530	92	83
SERVIÇOS	1453	639	238	3
AGROPECUÁRIA	91	68	64	-15
Total =	4349	1735	550	143

Realização:



OTNM

Apoio:

